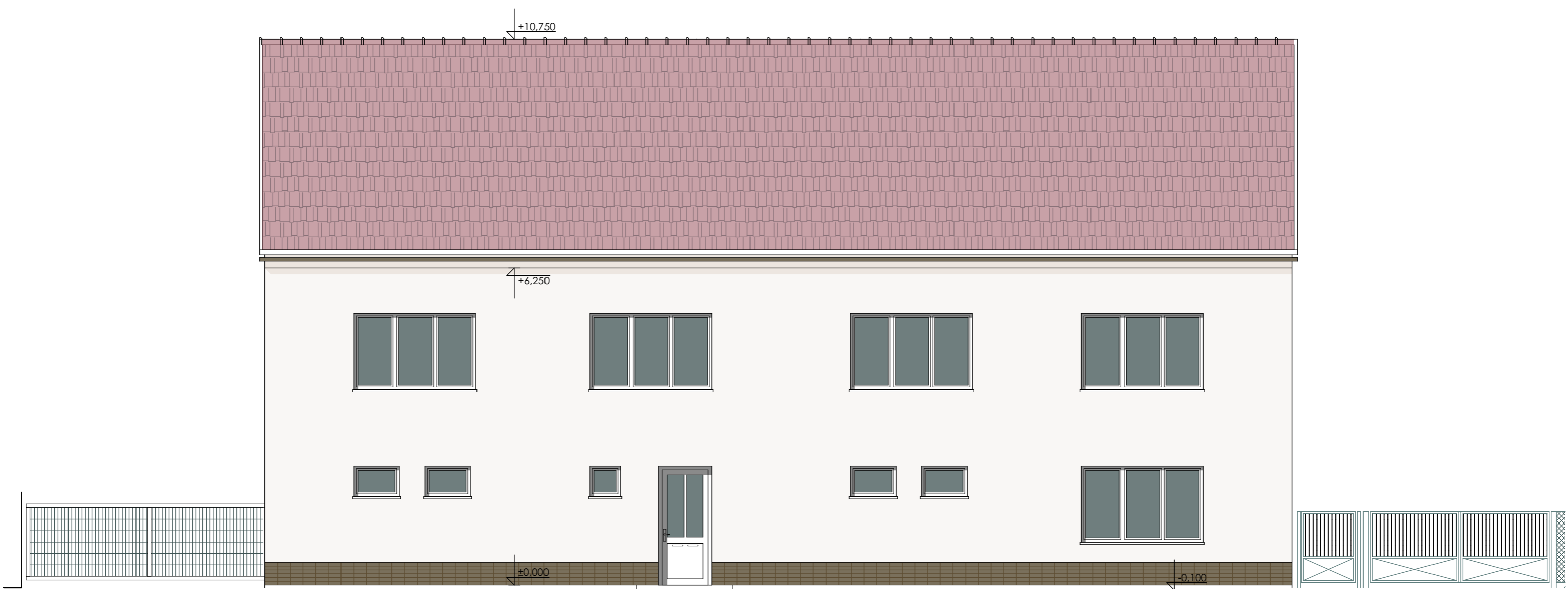


POHLED ZÁPADNÍ



Hlavní projektant		Vypracoval	Kontroloval	<div>projekty studie statika statika</div> <div>Br. Veverkových 2717 Pardubice 530 02 ArchCENTRUM</div> <div>tel. / fax: 466 616 30 e-mail: zevl@archcen.cz</div> <div>Ing. Vladimír Zevl</div>	
Ing. Vladimír Zevl Dolní Roveň 281 533 71 Dolní Roveň			Ing. Vladimír Zevl		
Kraj	Pardubický	Místo	Opatovice nad Labem		
Investor	Povodí Labe, státní podnik, Váta Nejedlého 951, 500 03 Hradec Králové				
Akce	POVODÍ LABE, STÁTNÍ PODNIK STAVEBNÍ ÚPRAVY PROVOZNÍHO STŘEDISKA OPATOVICE			Stupeň	DSP
Část	ARCHITEKTONICKO STAVEBNÍ ŘEŠENÍ			Datum	03 / 2020
Příloha	POHLED ZÁPADNÍ - STAVEBNÍ ÚPRAVY			Formát	A3 (2 A4)
				Zakáz. číslo	Ze 20 - 01
				Měř. 1 : 75	Čís. přílohy: D.1.1.08